

# CENTRALNY PORT KOMUNIKACYJNY

## SOLIDARITY TRANSPORT HUB POLAND

### **Badania stanu środowiska dla Centralnego Portu Komunikacyjnego – okres zimowy** *informacje dla mieszkańców*

Obowiązek pozyskania szczegółowej wiedzy na temat środowiska w obszarze planowanej inwestycji wynika z przepisów ustawy o udostępnianiu informacji o środowisku i jego ochronie, udziale społeczeństwa w ochronie środowiska oraz o ocenach oddziaływania na środowisko i jest elementem przygotowania wniosku w sprawie uzyskania decyzji o środowiskowych uwarunkowaniach dla planowanej inwestycji. Realizatorem prac jest konsorcjum pod przewodnictwem Arup Polska Sp. z o.o. Wyniki przeprowadzonych badań i analiz będą stanowiły podstawę dla przygotowania dokumentacji koniecznej dla zaprojektowania i realizacji inwestycji, a także są kluczowe dla opracowania założeń i wdrożenia planu ochrony i zarządzania środowiskiem w przyszłym porcie lotniczym.

#### Harmonogram inwentaryzacji w okresie zimowym

1. **Ptaki** (ornitofauna, obszar inwentaryzacji określony w Załączniku 1)  
*Terminy realizacji obserwacji: styczeń, luty, grudzień 2021 r.*
2. **Ssaki naziemne** (teriofauna naziemna, obszar inwentaryzacji określony w Załączniku 2)  
*Terminy realizacji obserwacji: styczeń, luty – marzec, listopad – grudzień 2021 r.*
3. **Nietoperze** (chiropterofauna, obszar inwentaryzacji określony w Załączniku 2)  
*Termin realizacji obserwacji: styczeń – luty 2021 r.*

Obserwacje w dwóch pierwszych obszarach odbędą się w sposób nieangażujący mieszkańców, na terenach ogólnodostępnych. Jedynie obserwacje nietoperzy będą wiązały się z bezpośrednim kontaktem Wykonawcy z właścicielami nieruchomości w celu uzyskania zgody na wejście na teren posesji.

#### **Założenia dla inwentaryzacji zimowisk nietoperzy**

##### W jakich obiektach będą odbywały się poszukiwania nietoperzy?

- obiekty potencjalnie najbardziej atrakcyjne dla nietoperzy: stare budowle sakralne, obiekty zabytkowe (gł. dworki), bunkry, systemy podziemi czy jaskiń
- dodatkowo – budynki mieszkalne, gospodarcze, studnie, ziemianki

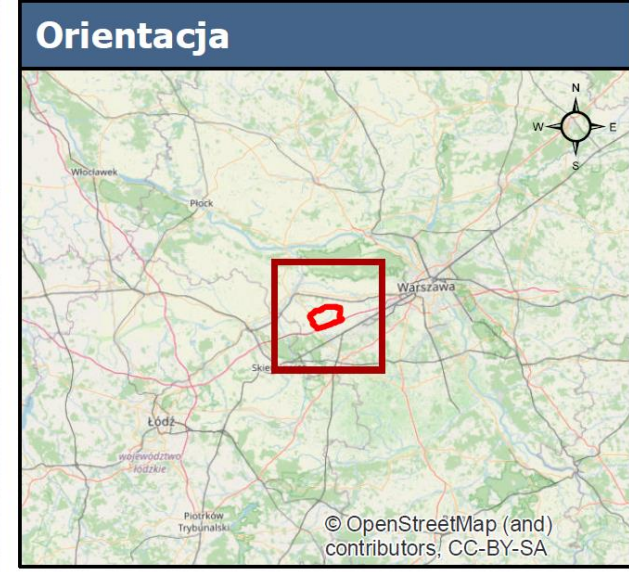
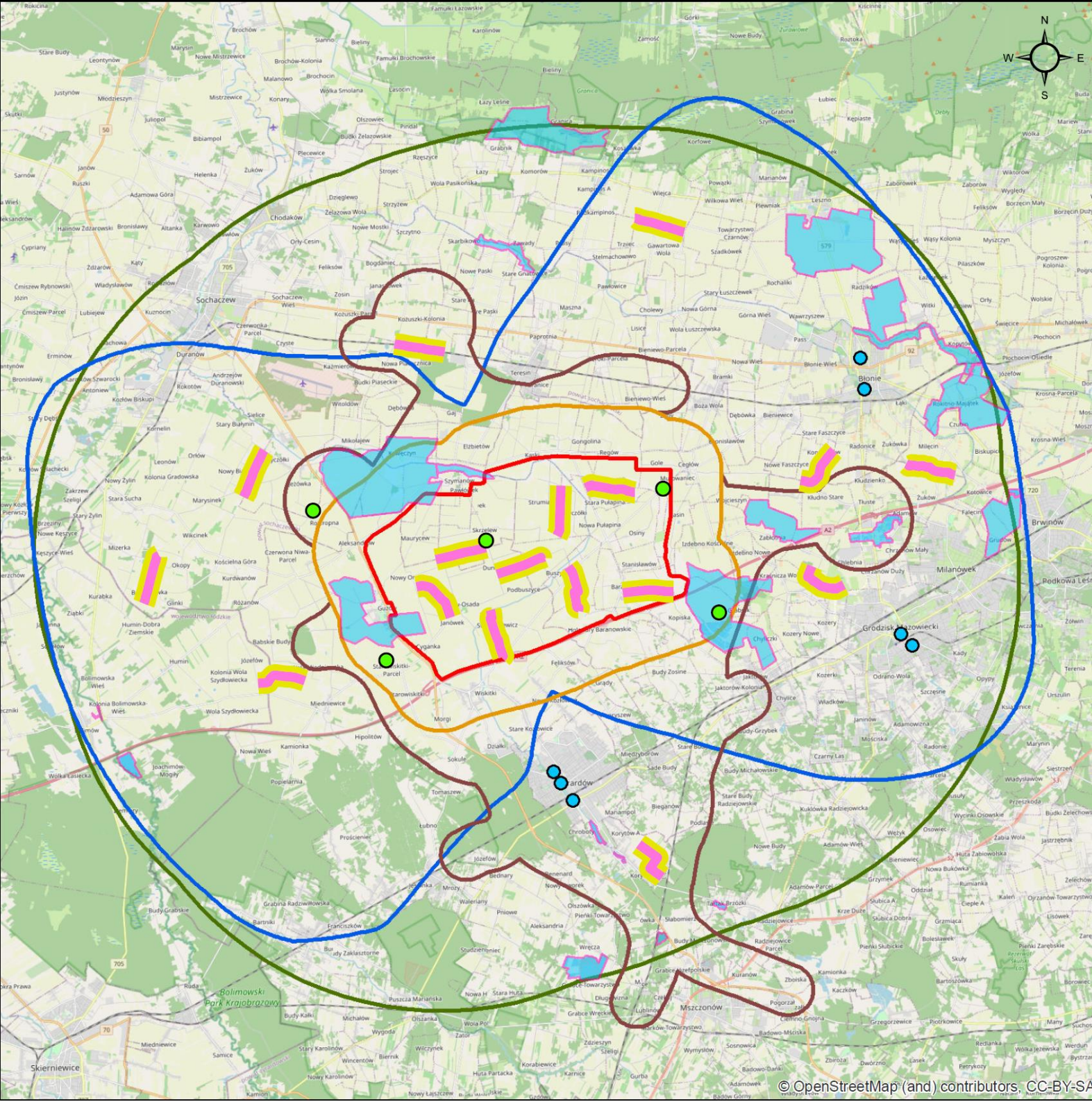
##### Na czym będzie polegała interakcja z mieszkańcami?

Poszukiwania będą polegać na rozmowach z mieszkańcami miejscowości na badanym terenie oraz na kontroli obiektów po uzyskaniu zgody właściciela lub administratora.

##### Jakie działania zostaną podjęte w ramach inwentaryzacji nietoperzy?

- w przypadku odnalezienia hibernujących nietoperzy, podjęta zostanie próba nieinwazyjnego oznaczenia przynależności gatunkowej oraz ich policzenia
- pobyt w obiektach ograniczony będzie do minimum
- liczący zachowywać się będą jak najciszej, aby oddziaływanie na hibernujące nietoperze było minimalne
- zwierzęta będą oświetlane latarką możliwie jak najkrócej – jedynie przez czas niezbędny do oznaczenia gatunkowego oraz policzenia

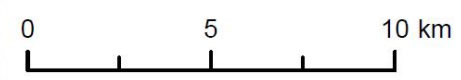
- liczenia prowadzone będą bez zdejmowania nietoperzy ze ścian kryjówki czy wyciągania ze szczelin

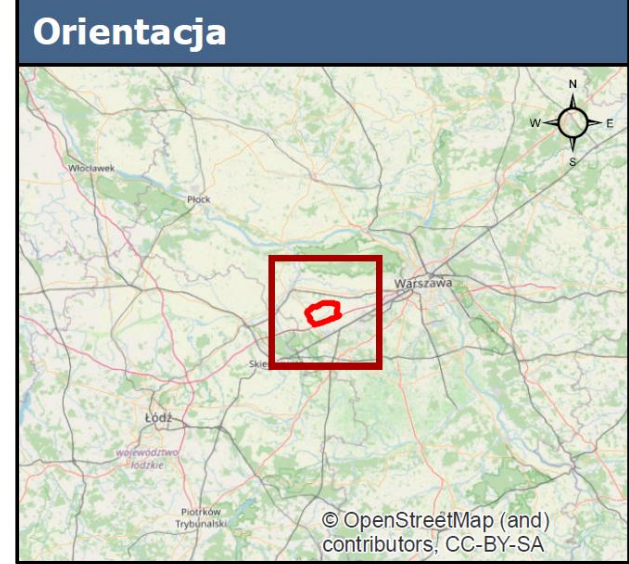
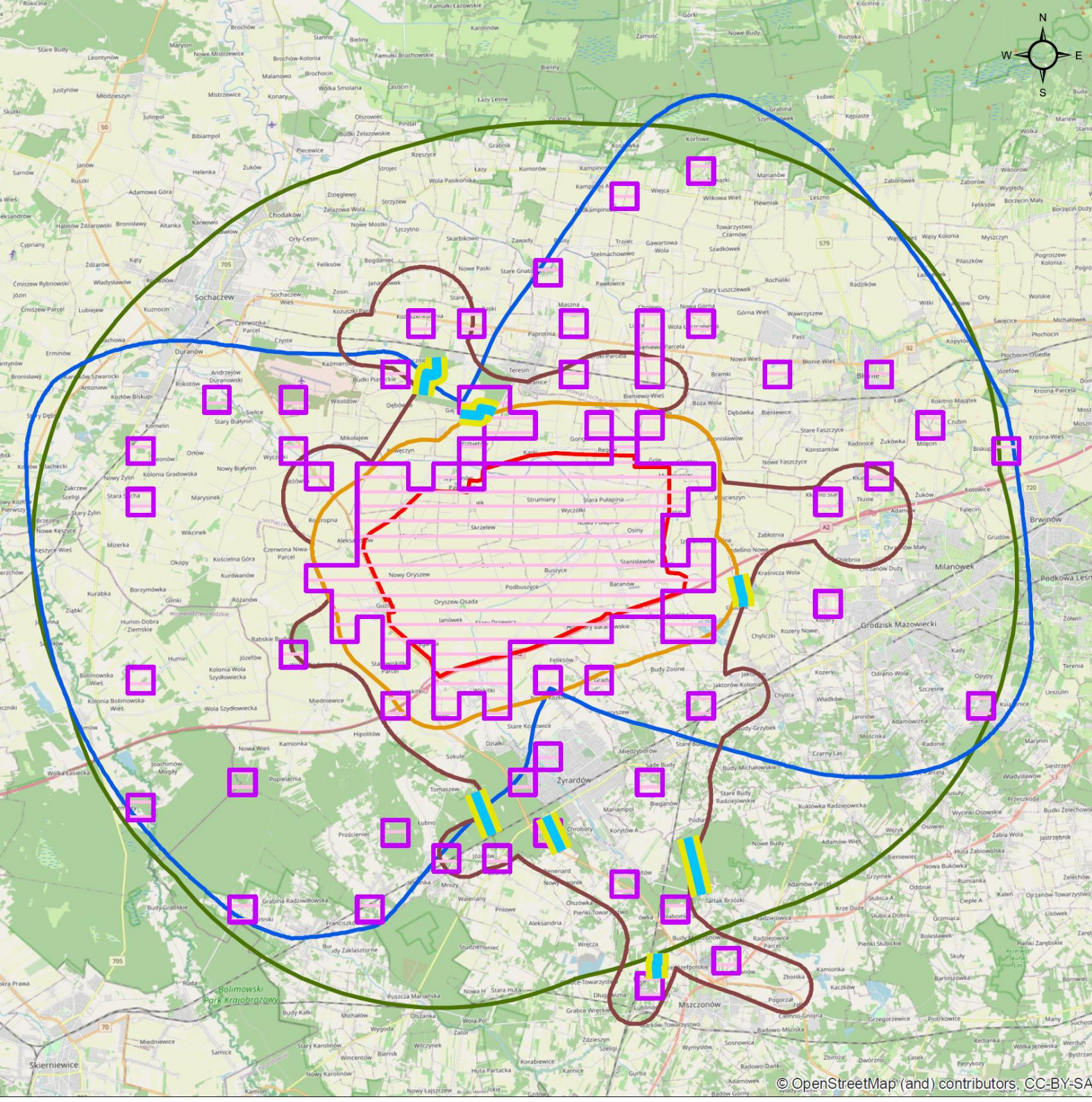


### Legenda

- Obszar inwestycji
  - Podobszar A0
  - Podobszar A
  - Podobszar B
  - Podobszar C
  - Punkty obserwacji całorocznych
  - Transekty 2 km - awifauna zimująca
- Potencjalne lokalizacje koncentracji ptaków migrujących i zimujących**
- Powierzchnie
  - Punkty

### Załącznik 1 - Inwentaryzacje ornitofauny





### Legenda

-  Obszar inwestycji
-  Podobszar A0
-  Podobszar A
-  Podobszar B
-  Podobszar C
-  Transekty tropień zimowych
-  Obszar badań nietoperzy

